



Partyraum & „Streichelzoo“

Für Tanja und Kim Zarmutek war von Anfang an klar, dass sie ihr neues Haus wieder mit dem badischen Fertighaushersteller Weberhaus bauen wollten. Der Grund: Die beiden haben schon zuvor in einem Weber-Haus gelebt, und auch Verwandte von Tanja Zarmutek hatten vor ein paar Jahren erfolgreich mit dem Haushersteller gebaut. Das Vertrauen in die Firma war also mehrfach begründet!

Die Holz-Putz-Kombination der Fassade lockert das Gesamtbild des geradlinigen Flachdachgebäudes angenehm auf. Sie verleiht ihm einen einladend warmen Charakter.



Und weil auch der Vater und Schwiegervater – jahrelang bei Weberhaus beschäftigt – nur Positives zu berichten hatte, stand es schließlich fest: Auch das zweite Haus wird in moderner Holzfertigbauweise mit dem Hersteller gebaut. „Qualität und Professionalität haben uns einfach überzeugt“, ist sich das Paar einig. So leben die Zarmuteks heute Tür an Tür mit Cousin und Cousine – jeder in seinem eigenen Weberhaus. Über eine von Bäumen gesäumte Auffahrt gelangt man zu dem idyllisch gele-

genen Domizil der vierköpfigen Familie.

Tanja und Kim Zarmutek träumten von einem modernen und gleichzeitig behaglichen Zuhause im Bauhausstil, das ihren Wohnvorstellungen voll entsprechen sollte. Ein großer Wohnbereich mit bodentiefen Fenstern stand ebenso wie ein Partyraum ganz oben auf der Wunschliste.

ARCHITEKTENHAUS MIT VIEL PLATZ FÜR ELTERN UND KINDER

Das Ehepaar entschied sich für ein frei geplantes Architektenhaus, das heute auf rund



1 Tochter Emma bringt Kurzhaaarschafen, welche die Familie vor dem letzten Gang gerettet hat, gerne Kunststückchen bei **2** Mit jeweils 20 Quadratmetern sind ihre großzügigen eigenen Zimmer mit gemeinsamem, angrenzendem Balkon die Lieblingsplätze von Emma und Sohn Paul **3** Zusammen mit Vater Kim genießen sie aber auch die große Zusatzterrasse mit Feuerschale.

210 Quadratmetern Wohnfläche praktisch all ihre Wünsche erfüllt: Herzstück des Erdgeschosses ist der große, offene Koch-Ess-Wohnbereich, der sich über die gesamte Hausseite in Richtung Garten erstreckt. Hier wohnen vier weitere Mitglieder der Familie: Kurzhaarschafe, welche die Familie vor ihrem letzten Gang rettete und die hilfreich bei der Pflege der rund 2000 Quadratmeter großen Rasenfläche sein sollen. „Mittlerweile bringt unsere Tochter ihnen Kunststücke bei“, erzählt der Familienvater. Für ihn und Sohn Paul ist hingegen die kleine Tribüne mit roten Stadionsitzen im hauseigenen Heimkino das absolute Highlight. „Damit habe ich mir einen kleinen Traum erfüllt.“

Auch die privaten Rückzugsräume sind echte Wunscher-



1 Hier schauen Vater Kim und Sohn Paul mit Freunden auf großer Leinwand jedes Champions League- und DFB-Pokalspiel **2** Das Farbkonzept wurde auch im Hausinneren konsequent beibehalten: Weiß und Grau werden hier in ausgewogenem Verhältnis mit massivem Holz kombiniert **3** Große Glasschiebetüren erfüllen die Räume mit viel Tageslicht und erweitern den Wohnraum zur Terrasse und in den großen, umliegenden Garten.



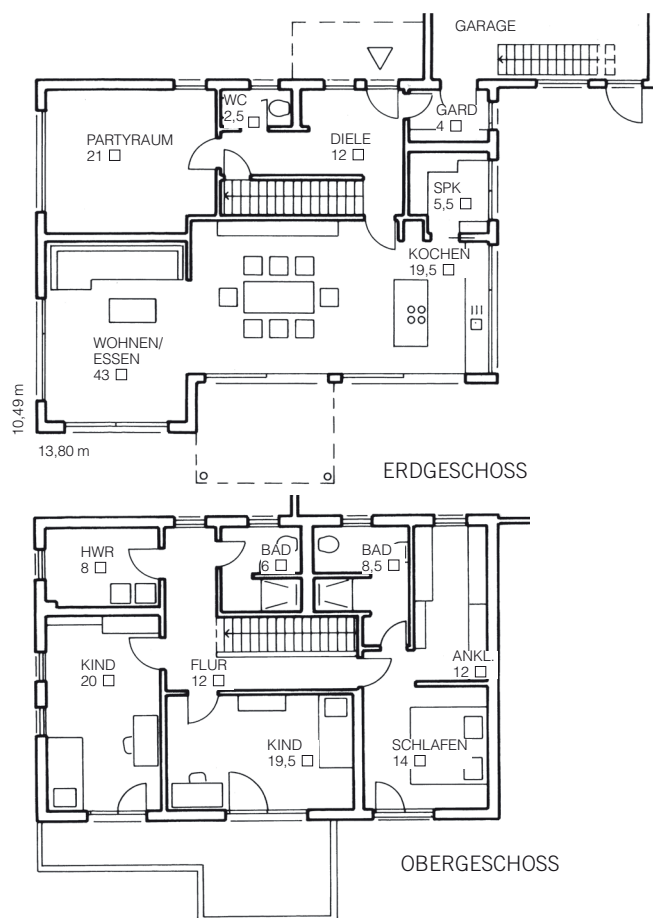


füller: So teilt sich das Obergeschoss in einen großzügigen, 35 Quadratmeter umfassenden Elternbereich, zwei große Kinderzimmer und ein separates Kinderbad.

Zudem ist hier auch der Hauswirtschaftsraum untergebracht, so dass die Wäsche auf dem kürzesten Weg in die Waschmaschine gelangen kann.

ALLE GROSSEN UND KLEINEN WOHNTRÄUME VERWIRKLICHT

Neben der gelungenen Raumaufteilung sind die Hausbesitzer auch vom guten Raumklima begeistert, für das die hochdämmende Gebäudehülle „ÖvoNatur“ ebenso sorgt wie für einen geringen Energieverbrauch. Familie Zarmutek ist rundum zufrieden und freut sich jeden Tag, dass sie ihre großen und kleinen Wohnräume im neuen Haus verwirklichen konnte.



FAKTEN

Hersteller: Weberhaus
77866 Rheinau-Linx
Tel. 07853/8383-0
www.bautipps.de/weber
Architekt: Bernd Neu
57489 Drolshagen

Entwurf: Zarmutek

Maße: 13,80 x 10,49 m

Wohnfläche: EG 107,5 m²,
OG 100 m²

Bauweise: Holzverbundkonstruktion, Holz-/Putzfassade (U-Wert 0,15 W/m²K), Flachdach (U-Wert 0,15 W/m²K), dreifach verglaste Fenster (Ug-Wert 0,6 W/m²K), Primärenergiebedarf: 58,1 kWh/m²a, Endenergiebedarf: 22,3 kWh/m²a; Effizienzhaus 55

Technik: Sole-Wasser-Wärmepumpe mit Erdbohrung, Fußbodenheizung

Unternehmen & Portfolio: Seit mehr als 55 Jahren familiengeführtes Unternehmen; Architektenhäuser und flexible Baureihen in ökologischer Bauweise

Lieferradius: Deutschland, Schweiz, Großbritannien, Irland, Luxemburg, Belgien, Niederlande, Frankreich